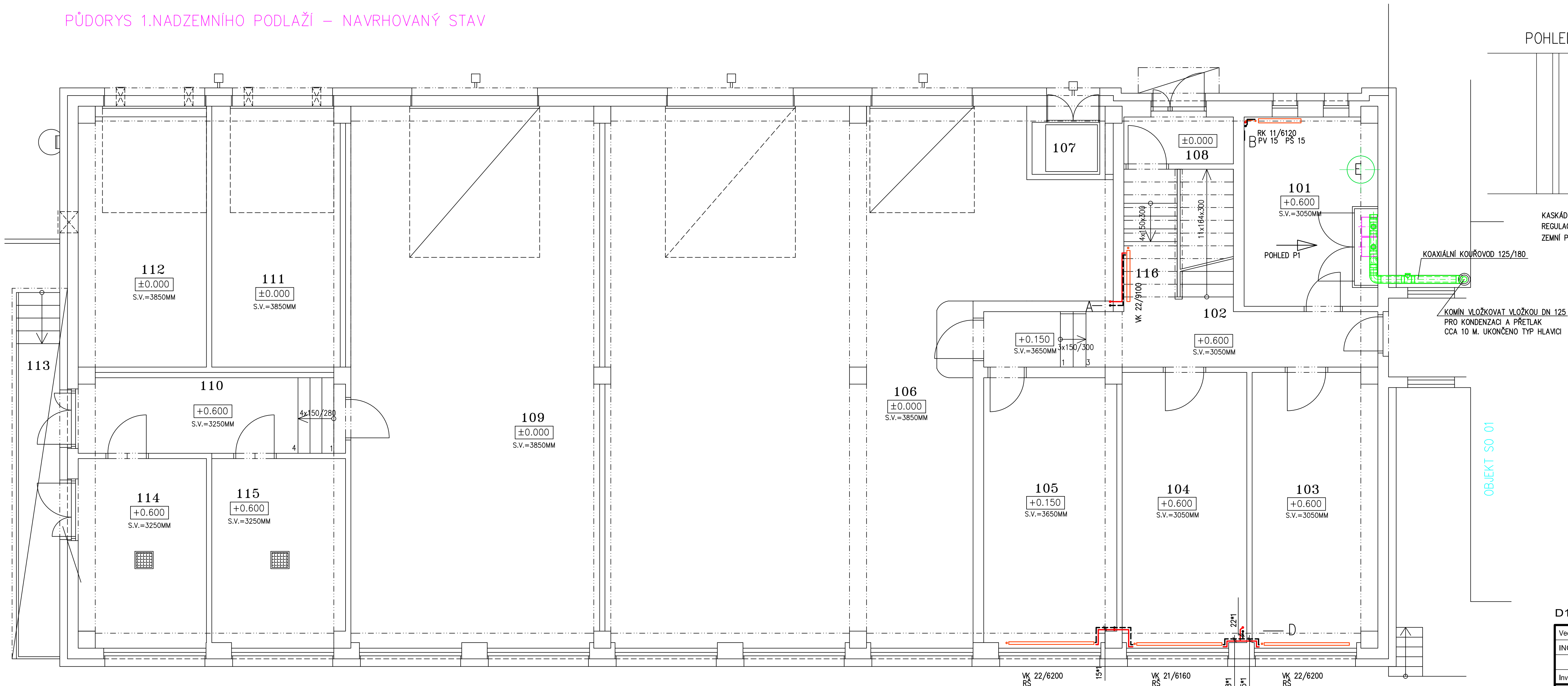
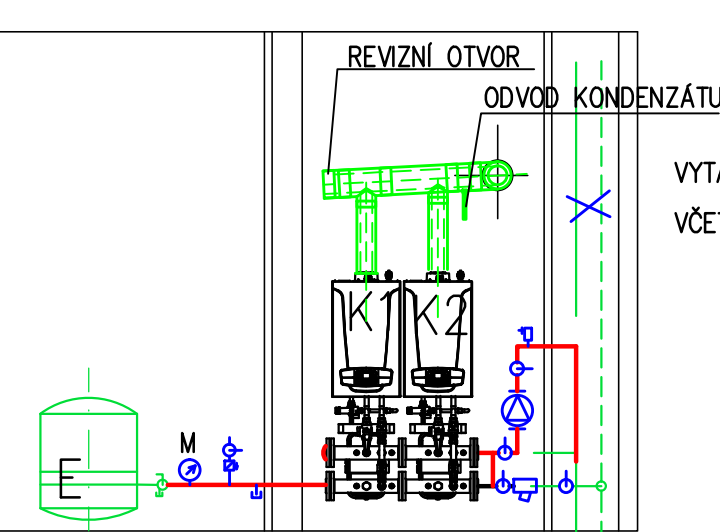


PŮDORYS 1.NADZEMNÍHO PODLAŽÍ – NAVRHOVANÝ STAV



POHLED P1



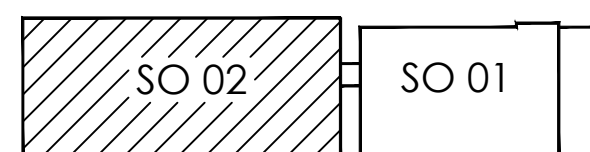
VYTÁPĚNÍ OBJEKTU SO 02 ZRUŠIT
VŠETNÉ ČERPADLA A SMĚŠOVACÍ UZLY

KASKÁDA DVOU PLYNOVÝCH KONDENZAČNÍCH KOTLŮ 5,2-35 kW, CELKOVÝ VÝKON 70 kW, SPOLEČNÉ COKURĚNÍ
RESULACE EXISTENČNÍ ŘEZNÝ TYPY OKRUH SE SAMOSTATNÝM ČERPADLEM BEZ SMĚŠOVACÍ
ZEMNÍ PLYN 0,54-7,4 m³/h

LEGENDA MÍSTNOSTÍ

| OZN. | MÍSTNOST | PLOCHA | PODLAŽÍ | OZN. | OPRAVA POVRCHU | POZNÁMKA |
|------|------------------------|--------|--------------|------|----------------|----------|
| 101 | PLYNOVÁ KOTELNA | 13,90 | KER.DLAŽBA | | | |
| 102 | CHODBA | 12,90 | KER.DLAŽBA | | | |
| 103 | ODPOČÍNKOVÁ MÍSTNOST | 18,80 | PVC | | | |
| 104 | ODPOČÍNKOVÁ MÍSTNOST | 18,90 | PVC | | | |
| 105 | ODPOČÍNKOVÁ MÍSTNOST | 19,60 | PVC | | | |
| 106 | SKLAD ODBĚRNÝCH NÁŘADÍ | 119,00 | CEMENT.POTĚR | | | |
| 107 | VÝTAHOVÁ ŠACHTA | 1,90 | CEMENT.POTĚR | | | |
| 108 | ZADVĚŘI | 2,90 | KER.DLAŽBA | | | |
| 109 | PŘÍRUCHOVÝ SKLAD | 74,70 | CEMENT.POTĚR | | | |
| 110 | CHODBA | 11,00 | KER.DLAŽBA | | | |
| 111 | SKLAD BAREV | 18,70 | CEMENT.POTĚR | | | |
| 112 | SKLAD BAREV | 18,70 | CEMENT.POTĚR | | | |
| 113 | SKLAD OLEJŮ | 13,30 | CEMENT.POTĚR | | | |
| 114 | SKLAD OLEJŮ | 13,30 | CEMENT.POTĚR | | | |
| 115 | SKLAD OLEJŮ | 13,80 | CEMENT.POTĚR | | | |
| 116 | SCHODIŠTĚ DO 2.NP | 10,90 | KER.DLAŽBA | | | |

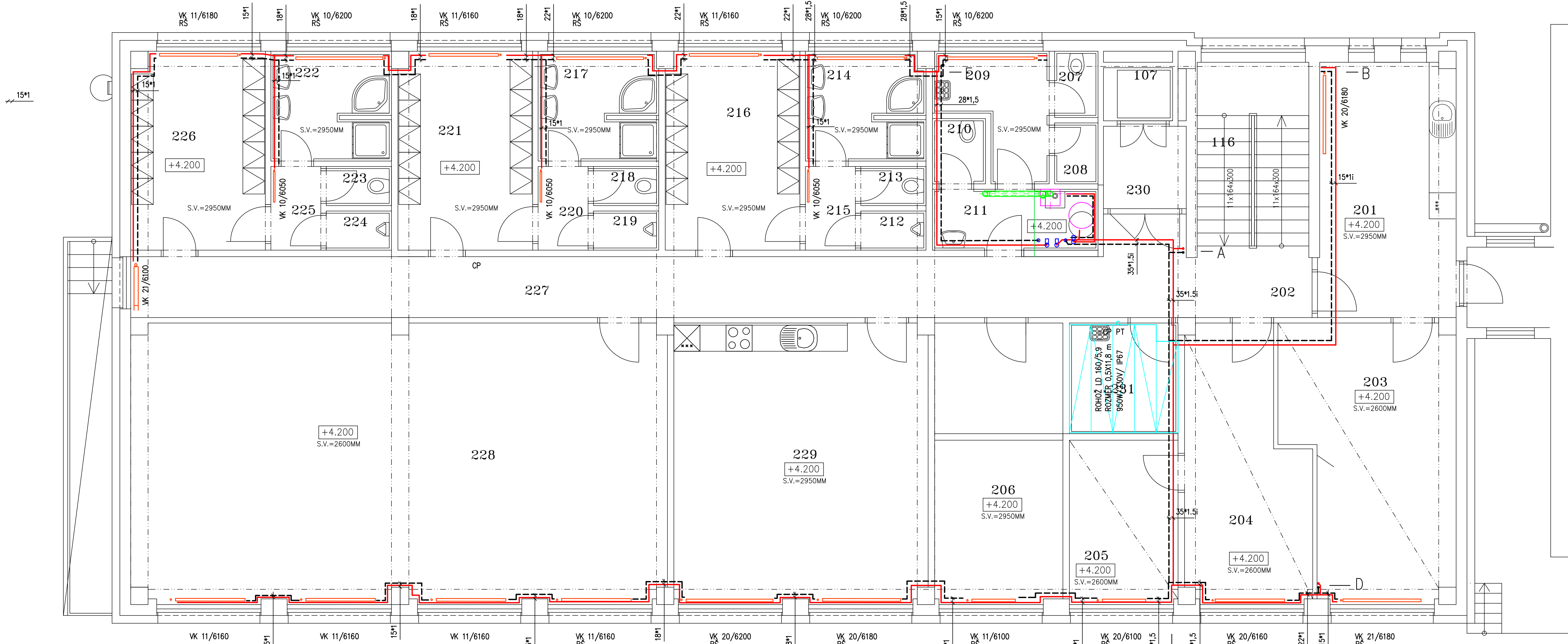
OZNAČENÍ OBJEKTŮ:



±0.000=1.NADZEMNÍ PODLAŽÍ

D1.4B VYTÁPĚNÍ

| | | | | | |
|-----------------|--|------------|---------|-------------|----------------------------|
| Ved. projektant | Zod. projektant | Vypracoval | Kreslil | Kontroloval | PROFAT |
| ING. JANSKY | JANSKY | JANSKY | JANSKY | ING. JANSKY | PROFAT |
| Investor | KSÚSV, příspěvková organizace se sídlem KOSOVSKA 1122/6, 586 01, JELKAVA | | | | Formát: 7 x A4 |
| Revizor | REVITALIZACE AREÁLU KSÚSV - STŘEDISKO HAVLÍČKŮV BROD | | | | Datum: 02.2021 |
| Projektant | PROJEKT PRO STAVEBNÍ POVOLENÍ SO 02 DILNY | | | | Stupeň: DPS |
| Podpis | PŮDORYS 1.NP, POHLED P1 | | | | Zakázková číslo: 16-21-DSP |
| Podpis | 1:50 | | | | Číslo výkresu: D1.4b-10 |

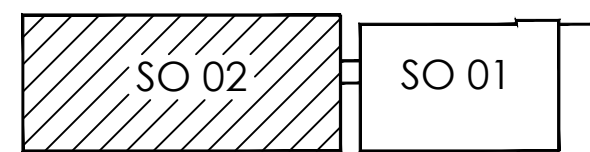


| OZN. | MÍSTNOST | PLOCHA | PODLAŽÍ | OZN. | OPRAVA POVRCHU | POZNÁMKA |
|------|-------------------|--------|--------------|------|---------------------|----------|
| 107 | VÝTAHOVÁ ŠACHTA | 1,90 | CEMENT.POTĚR | | | |
| 116 | SCHODIŠTĚ DO 2.NP | 10,90 | KER.DLAŽBA | | | |
| 201 | CHODBA | 9,20 | KER.DLAŽBA | C.1 | KER. SKL. V 70 MM | |
| 202 | ČIŠTIVA KUCHYNKA | 14,00 | PVC | | KER. SKL. V 70 MM | |
| 203 | ZASEDACÍ MÍSTNOST | 23,00 | KER.DLAŽBA | | KER. SKL. V 70 MM | |
| 204 | KANCELAR | 16,20 | KER.DLAŽBA | | KER. SKL. V 70 MM | |
| 205 | KANCELAR | 8,40 | KER.DLAŽBA | | KER. SKL. V 70 MM | |
| 206 | PŘÍRUCHOVÝ SKLAD | 13,10 | KER.DLAŽBA | C.1 | KER. SKL. V 70 MM | |
| 207 | WC-UKLÍZEČSKÝ | 1,60 | KER.DLAŽBA | C.2 | KER.OBKAD V 2100 MM | |
| 208 | SKLAD SAPONATÝ | 1,40 | KER.DLAŽBA | C.2 | KER.OBKAD V 2100 MM | |
| 209 | ODLOŽOVÁ MÍSTNOST | 6,00 | KER.DLAŽBA | C.1 | KER. SKL. V 70 MM | |
| 210 | WC-ZENY | 1,80 | KER.DLAŽBA | C.2 | KER.OBKAD V 2100 MM | |
| 211 | PŘEDSÍR WC | 5,40 | KER.DLAŽBA | C.2 | KER.OBKAD V 2100 MM | |
| 212 | PŘEDSÍR | 1,50 | KER.DLAŽBA | C.2 | KER.OBKAD V 2100 MM | |
| 213 | WC-MUŽI | 1,50 | KER.DLAŽBA | C.2 | KER.OBKAD V 2100 MM | |
| 214 | UMÝVÁRNA-MUŽI | 7,00 | KER.DLAŽBA | C.2 | KER.OBKAD V 2100 MM | |
| 215 | PŘEDSÍR WC | 2,30 | KER.DLAŽBA | C.1 | KER. SKL. V 70 MM | |
| 216 | SATNA-MUŽI | 14,10 | KER.DLAŽBA | C.1 | KER. SKL. V 70 MM | |
| 217 | UMÝVÁRNA-MUŽI | 7,00 | KER.DLAŽBA | C.2 | KER.OBKAD V 2100 MM | |
| 218 | WC-MUŽI | 1,50 | KER.DLAŽBA | C.2 | KER.OBKAD V 2100 MM | |
| 219 | PŘEDSÍR | 1,50 | KER.DLAŽBA | C.2 | KER.OBKAD V 2100 MM | |
| 220 | PŘEDSÍR WC | 2,30 | KER.DLAŽBA | C.1 | KER. SKL. V 70 MM | |
| 221 | SATNA-MUŽI | 14,10 | KER.DLAŽBA | C.1 | KER. SKL. V 70 MM | |
| 222 | UMÝVÁRNA-MUŽI | 7,00 | KER.DLAŽBA | C.2 | KER.OBKAD V 2100 MM | |
| 223 | WC-MUŽI | 1,50 | KER.DLAŽBA | C.2 | KER.OBKAD V 2100 MM | |
| 224 | PŘEDSÍR | 1,50 | KER.DLAŽBA | C.2 | KER.OBKAD V 2100 MM | |
| 225 | PŘEDSÍR WC | 2,30 | KER.DLAŽBA | C.1 | KER. SKL. V 70 MM | |
| 226 | SATNA-MUŽI | 14,10 | KER.DLAŽBA | C.1 | KER. SKL. V 70 MM | |
| 227 | CHODBA | 36,10 | KER.DLAŽBA | C.1 | KER. SKL. V 70 MM | |
| 228 | RECEPČNÍ | 80,00 | KER.DLAŽBA | C.1 | KER. SKL. V 70 MM | |
| 229 | DENNÍ MÍSTNOST | 38,00 | KER.DLAŽBA | C.1 | KER. SKL. V 70 MM | |
| 230 | CHODBA | 3,80 | KER.DLAŽBA | | KER. SKL. V 70 MM | |
| 231 | SUŠARNA BOT | 3,80 | KER.DLAŽBA | C.2 | KER.OBKAD V 2100 MM | |

STÁVAJÍCÍ ZDVO VYPÍRÁVÉ CDM TL 250MM, TL 380MM
NOVÁ K-02 OBJEKTU - PŘETABROVÁNÁ Z 78
STÁVAJÍCÍ ZDVO PŘÍKROVÉ Z PLYNOVÝCH CHEL TL 150MM NEBO 125MM
BOURANÉ ZDVO
OSTATNÍ BOURANÉ KONSTRUKCE

-VŠECHNY HLUBOKY JSOU VZTAŽENY K ±0.000
-VŠECHNE PRÁCE PROVÁDĚT DLE PLATNÝCH NORM A TECHNOLOGICKÝCH PRAVIDEL S OHLEDEM NA
DOKTRINÁRNÍ ZÁKON Č.309/2007 Sb. A NŘ Č.591/2006 Sb. A NŘ Č.362/2005 Sb.
-PRÍKUD DODATKŮ PŘI PROVÁDĚNÍ K NEJEDNODUŠEJŠÍM
-PRÍKUD PŘI PROVÁDĚNÍ K UPRŠENÍ POSTUPU PRÁCE
-STAVBNÍ ÚPRAVY PROVÁDĚT A KOORDINOVAT DLE ROZVODŮ JEDNOTLIVÝCH PROFESÍ S UPRŠENÍM
PŘI REALIZACI
-POZNÁMKY PLATÍ PRO VŠECHNY VÝKRESY

OZNAČENÍ OBJEKTŮ:



±0.000=1.NADZEMNÍ PODLAŽÍ

D1.4B VYTÁPĚNÍ

| | | | | | |
|-----------------|--|------------|---------|-------------|----------------------------|
| Ved. projektant | Zod. projektant | Vypracoval | Kreslil | Kontroloval | PROFAT |
| ING. JANSKY | JANSKY | JANSKY | JANSKY | ING. JANSKY | PROFAT |
| Investor | KSÚSV, příspěvková organizace se sídlem KOSOVSKA 1122/6, 586 01, JELKAVA | | | | Formát: 7 x A4 |
| Revizor | REVITALIZACE AREÁLU KSÚSV - STŘEDISKO HAVLÍČKŮV BROD | | | | Datum: 02.2021 |
| Projektant | PROJEKT PRO STAVEBNÍ POVOLENÍ SO 02 DILNY | | | | Stupeň: DPS |
| Podpis | PŮDORYS 2.NP | | | | Zakázková číslo: 16-21-DSP |
| Podpis | 1:50 | | | | Číslo výkresu: D1.4b-11 |